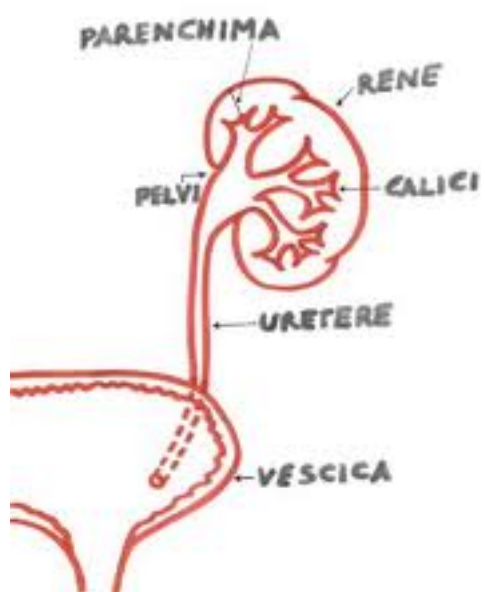
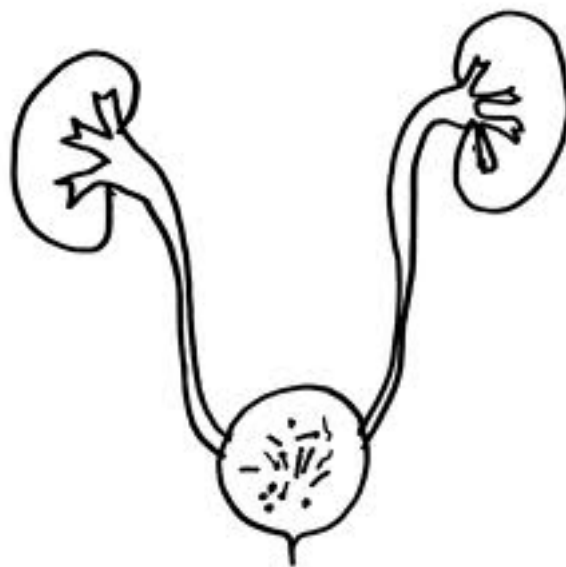


Le Infezione delle Vie Urinarie (IVU)

Scritto da Administrator

Mercoledì 04 Gennaio 2012 11:57 - Ultimo aggiornamento Giovedì 05 Gennaio 2012 11:21

INFEZIONI DELLE VIE URINARIE



Le Infezione delle Vie Urinarie (IVU)

Scritto da Administrator

Mercoledì 04 Gennaio 2012 11:57 - Ultimo aggiornamento Giovedì 05 Gennaio 2012 11:21

Le infezioni delle vie urinarie rappresentano le infezioni più frequenti in età pediatrica dopo quelle delle

Batteriuria asintomatica

È una condizione benigna, caratterizzata dalla presenza di batteri a bassa virulenza e dalla assenza

Si ritrova in caso di esami delle urine o urinocolture occasionali.

Non richiede trattamento per i soggetti immunodepressi (portatori di trapianto renale, diabetici

Le Infezione delle Vie Urinarie (IVU)

Scritto da Administrator

Mercoledì 04 Gennaio 2012 11:57 - Ultimo aggiornamento Giovedì 05 Gennaio 2012 11:21

Infezione urinaria bassa sintomatica o cistite acuta

Può essere favorita da fattori locali (infezioni vaginali e del prepuzio, fimosi, sinechie delle piccole labbra, ecc.).
La febbre è poco frequente, disturbi urinari minori. Solitamente la sintomatologia è in genere aspecifica.

A volte, può essere presente sangue nelle urine (macroematuria) alla fine della minzione, anche con ematuria microscopica.
Gli **indici** di flogosi (**infiammazione**) (VES e PCR) **normali** di solito, lievemente alterati.

È più frequente nelle femmine in età prescolare.

Infezioni urinarie basse ricorrenti

Sono più frequenti nelle femmine in età scolare e sono spesso associate a disfunzioni vescicali e di reflusso vescico-ureterale, di solito di grado lieve.

È frequente la concomitanza con vulvo-vaginiti, sinechie delle piccole labbra, fimosi.

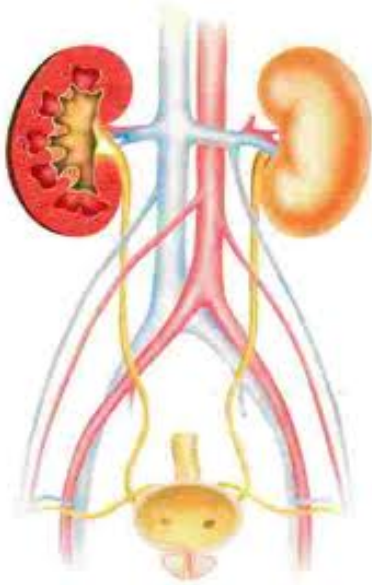
Può essere utile, in certi casi, oltre che di un trattamento specifico antibatterico della rieducazione minzionale.

Infezione urinaria alta o pielonefrite (PNA) acuta

Le Infezione delle Vie Urinarie (IVU)

Scritto da Administrator

Mercoledì 04 Gennaio 2012 11:57 - Ultimo aggiornamento Giovedì 05 Gennaio 2012 11:21



Caratterizzata generalmente da febbre elevata, spesso con brivido, e talvolta dolore lombare o addominale. La diagnosi, spesso *difficile*, deve essere [a tempistica precoce e il ricorso ad esami iniziali diventa difficoltosa](#) può essere sufficiente un [esame](#) [allegato](#)

Nel **lattante**, vanno sospettate anche in presenza di sintomi aspecifici e vaghi come febbre.

Nei **bambini più grandi**, invece, i disturbi mentre urinano (disturbi minzionali), quali neuria.

Il rischio di IVU sotto gli 11 anni di età è maggiore nelle femmine rispetto ai maschi: 3% contro 1,1%.

Le Infezione delle Vie Urinarie (IVU)

Scritto da Administrator

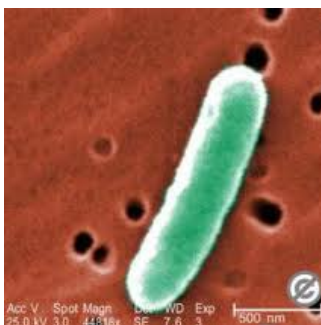
Mercoledì 04 Gennaio 2012 11:57 - Ultimo aggiornamento Giovedì 05 Gennaio 2012 11:21

Nei neonati è il contrario: 7% nei maschi e il 2,8% nelle femmine.

Questa differenza è dovuta a:

- maggiore facilità di infezione nella femmina per la vicinanza del retto all'uretra,
- maggiore frequenza di malformazioni vie urinarie

Le infezioni urinarie sono frequentemente dovute a batteri (*Escherichia Coli* in primis germe prese



Le Infezione delle Vie Urinarie (IVU)

Scritto da Administrator

Mercoledì 04 Gennaio 2012 11:57 - Ultimo aggiornamento Giovedì 05 Gennaio 2012 11:21

Molto più rare sono le forme virali (cistite emorragica da adenovirus) e quelle da funghi.



Le Infezione delle Vie Urinarie (IVU)

Scritto da Administrator

Mercoledì 04 Gennaio 2012 11:57 - Ultimo aggiornamento Giovedì 05 Gennaio 2012 11:21

Per la definizione di infezione delle vie urinarie (IVU) si intende un'infiammazione del sistema urinario, che può essere causata da batteri, funghi o virus. La diagnosi si basa sull'esame delle urine e, in alcuni casi, su esami di laboratorio. La terapia dipende dalla causa e dalla gravità dell'infezione.

